

МБДОУ ДЕТСКИЙ САД № 45 «ВОЛЧОК»

«Родительский клуб «Школа практической логопедии»



Подготовил:
учитель-логопед
Казанцева Н.Г.

г. Сургут

Основные направления деятельности логопеда:

- Организация развивающей предметно-пространственной среды.
- Логопедическое обследование.
- Планирование коррекционно-развивающей деятельности: составление ИПР, перспективных и календарно-тематических планов, планов работы на год.
- Коррекционно-развивающая деятельность.
- Работа с родителями.
- Ведение документации.
- Методическая работа и самообразование.
- Анализ и контроль деятельности.

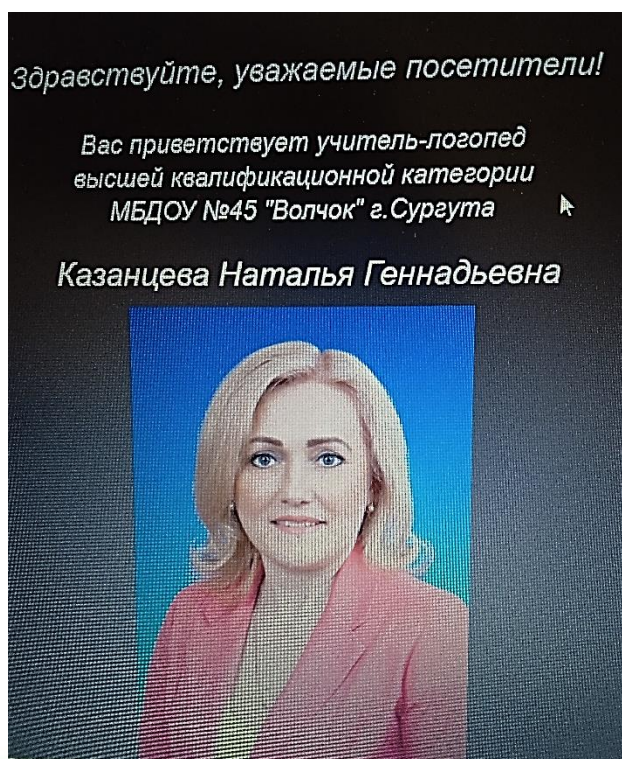
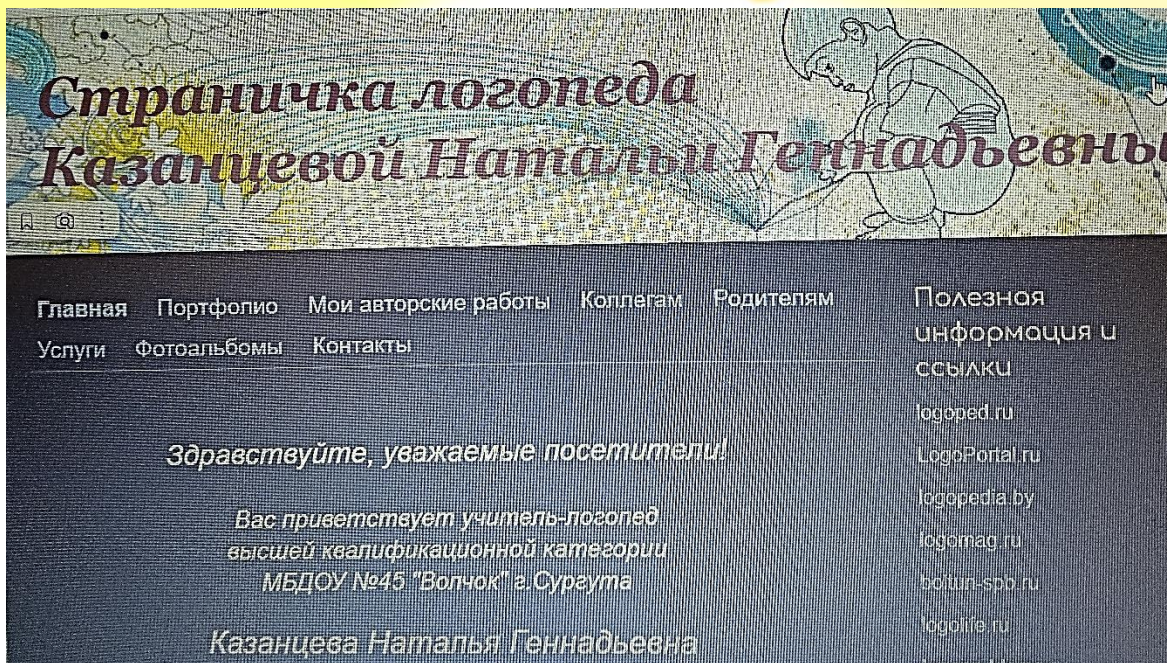
Работа с родителями



Логопедическая диагностика и коррекция

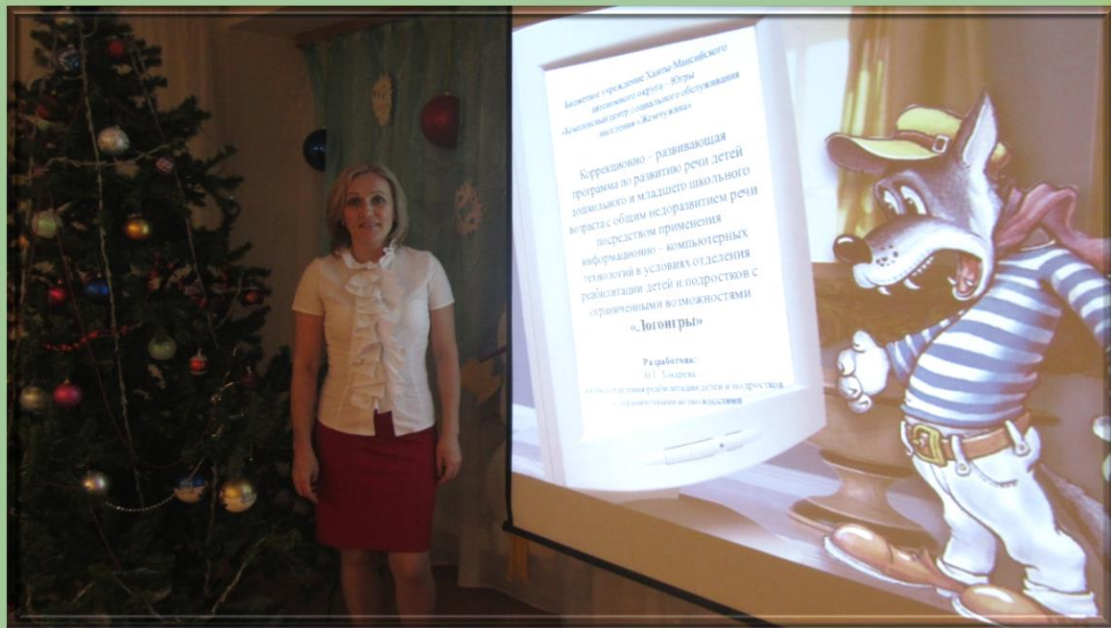


Работа с родителями

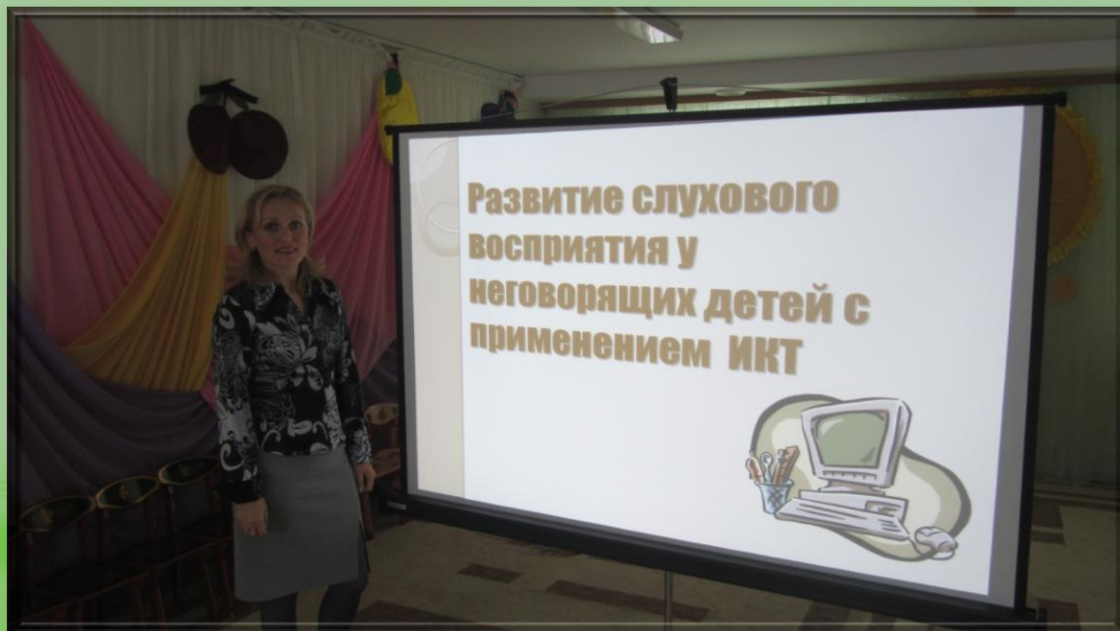


Личный сайт

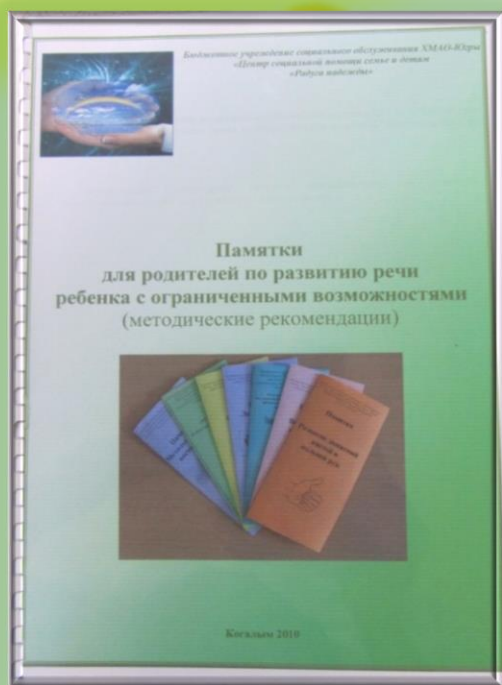
Работа с родителями



Выступления на родительских собраниях



Работа с родителями



Авторский сборник памяток



Стенд «Логопедическая азбука»

Работа с родителями



Индивидуальное консультирование



Анкетирование, тестирование

Работа с родителями



Папки-
передвижки в
группах



Работа с родителями



Занятия – практикумы по обучению родителей логопедическому массажу



Работа с родителями



Индивидуальные консультации



Работа с родителями

Оказание логопедической помощи детям с ОВЗ требует большего терпения и длительного времени. Однако, как показывает опыт, комплексный подход, своевременно начатая работа, умелое включение в неё родителей дают неплохие результаты.

Родители — основные участники педагогической деятельности. Задача родителей — помочь ребёнку раскрыть весь заложенный в него природой потенциал развития, сформировать компенсаторные возможности, подготовить к школе, сделать максимально приспособленным к пребыванию в детском коллективе и, в перспективе, к самостоятельной жизни. Именно семья, родители — основной источник, из которого могут черпать силы и энергию дети с ограниченными возможностями.

Только тандем «семья — учреждение» даёт возможность работать эффективно, непрерывно, длительно и разнообразно, поскольку дома ребёнок проводит значительную часть времени. Родители продолжают выполнение начатых в учреждении мероприятий, благодаря чему повышается работоспособность детей, правильно формируется их личность, улучшается микроклимат в семье, закрепляется материал, изучавшийся на занятиях у специалистов.

Родители должны предъявлять к ребёнку требования и ориентиры единые с учреждением, выполнять функции контроля и обратной связи, поддерживать значимость коррекционно-развивающих занятий.

Работа с родителями

Инновационным компонентом в работе с родителями стало внедрение нетрадиционной формы взаимодействия с родителями – родительский клуб «*Школа практической логопедии*».

Цель клуба: обучить родителей традиционным и нетрадиционным приёмам и методам коррекции и развития речи детей в домашних условиях.

Задачи: дать практические умения и навыки в развитии артикуляционной, общей и мелкой моторики; развитии речевого дыхания и силы голоса; развитию чувства ритма; коррекции звукопроизношения и слоговой структуры; развитию фонематических процессов; расширению и систематизации словаря, развитию связной речи; развитию лексико-грамматических категорий; подготовки к чтению и письму; профилактики дисграфии и дислексии.

Занятия в *Клубе* проводятся с микрогруппами, один раз в квартал. Группы комплектуются с учётом речевого диагноза детей или объединённые соответствующей тематикой.

Родительский клуб «Школа практической логопедии»



Нетрадиционные методы артикуляционного массажа



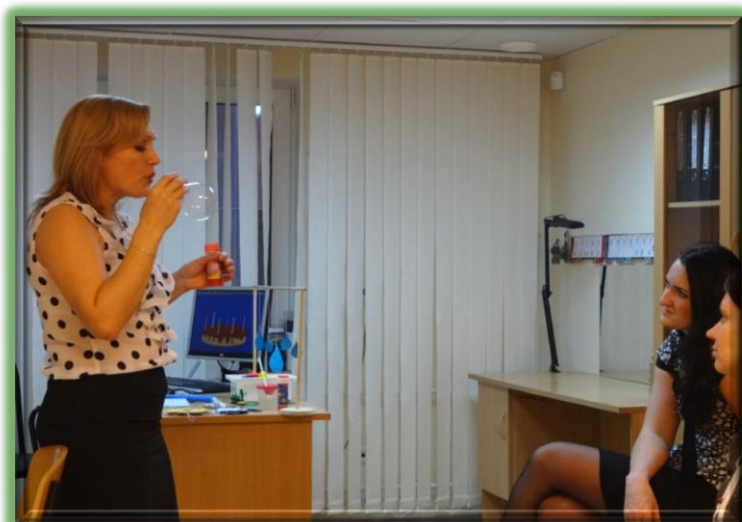
Развитие слухового восприятия с применением ИКТ

Родительский клуб «Школа практической логопедии»



ИКТ в логопедии

Развитие
речевого
дыхания



Развитие
артикуляционной
моторики



Родительский клуб «Школа практической логопедии»

Развитие слухового
восприятия



Подготовка к
школе

Развитие
артикуляционной
моторики



Межведомственное взаимодействие





**Спасибо за
внимание!**